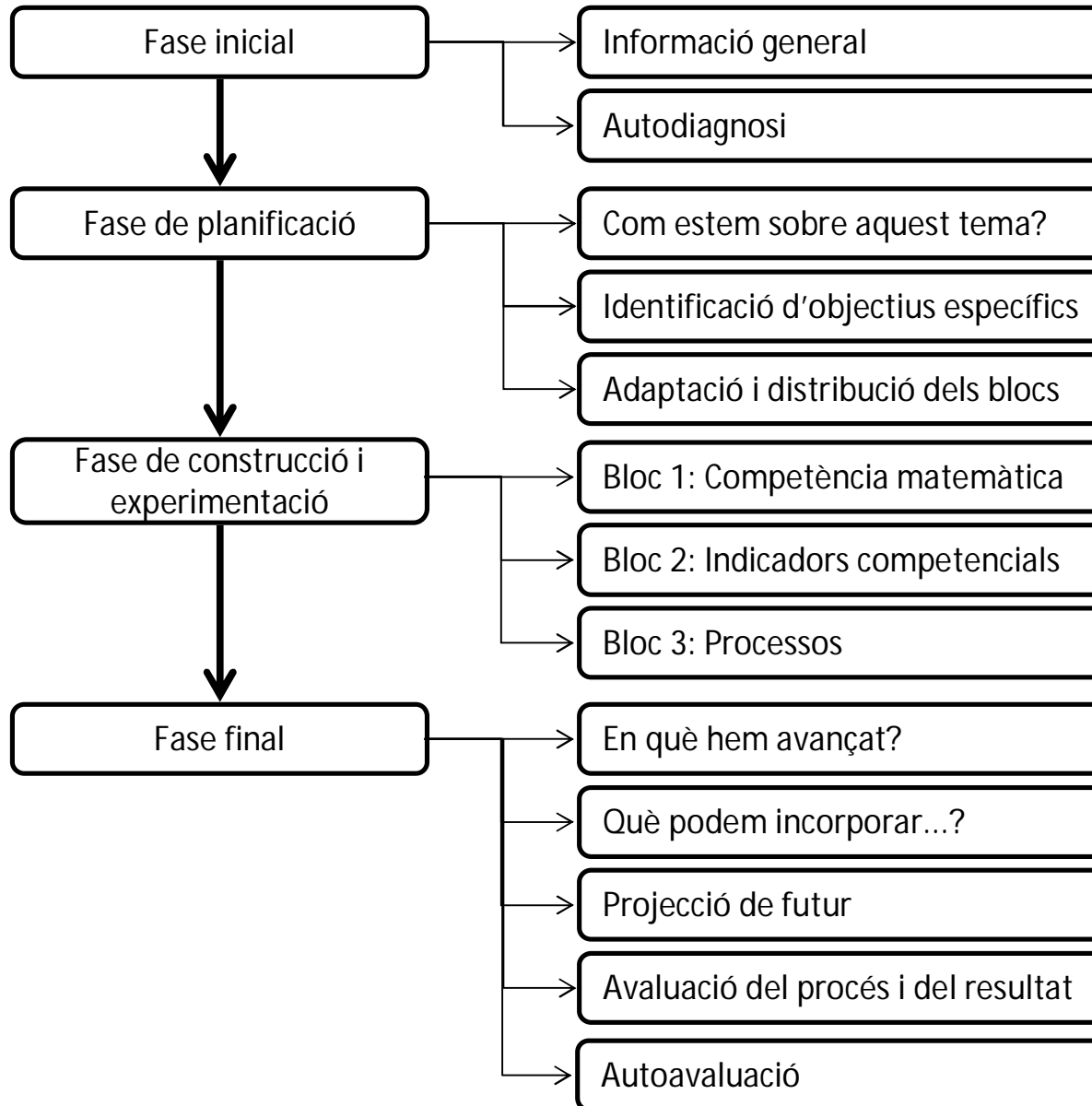
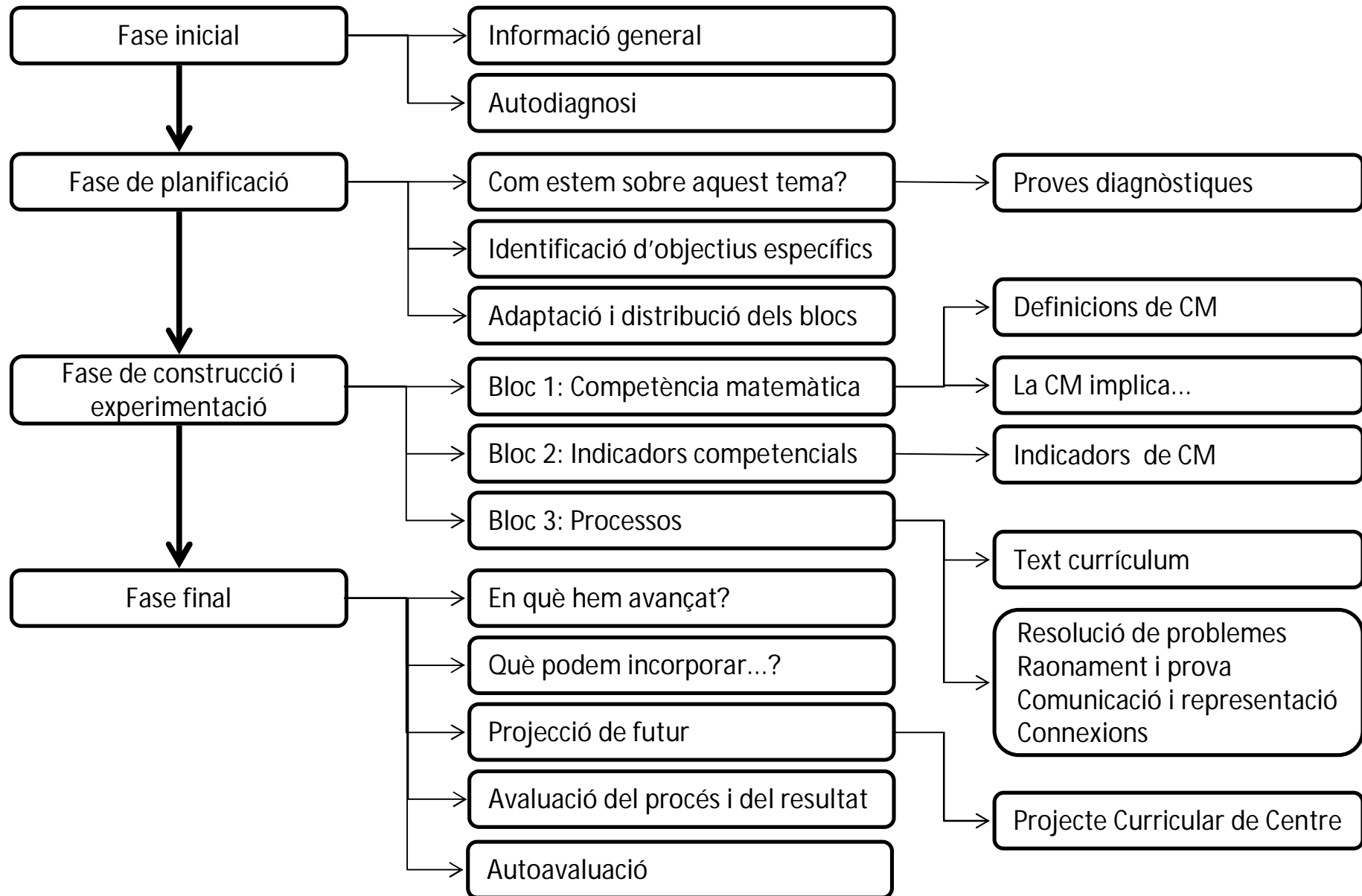


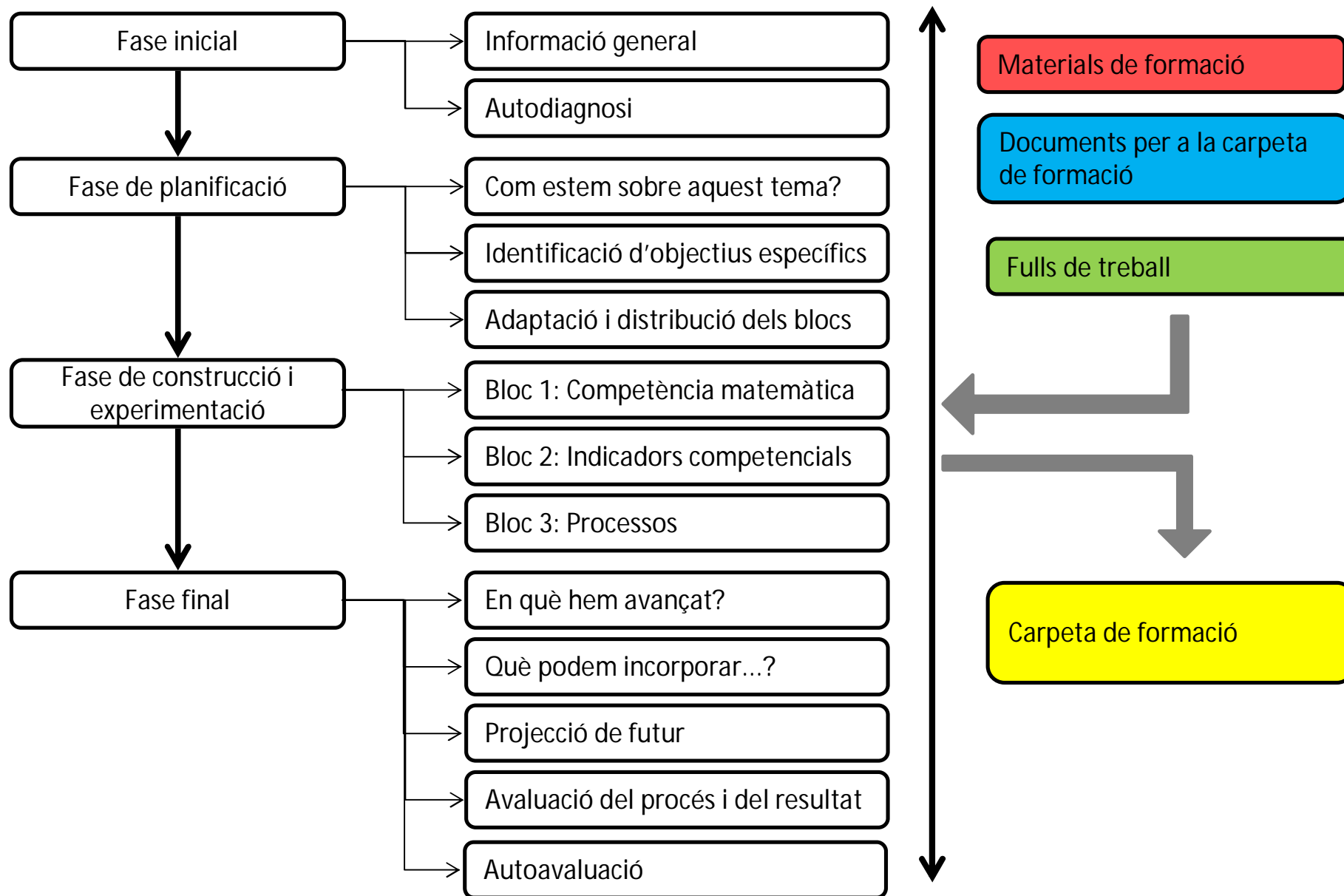
FIC – CMIP – Visió general



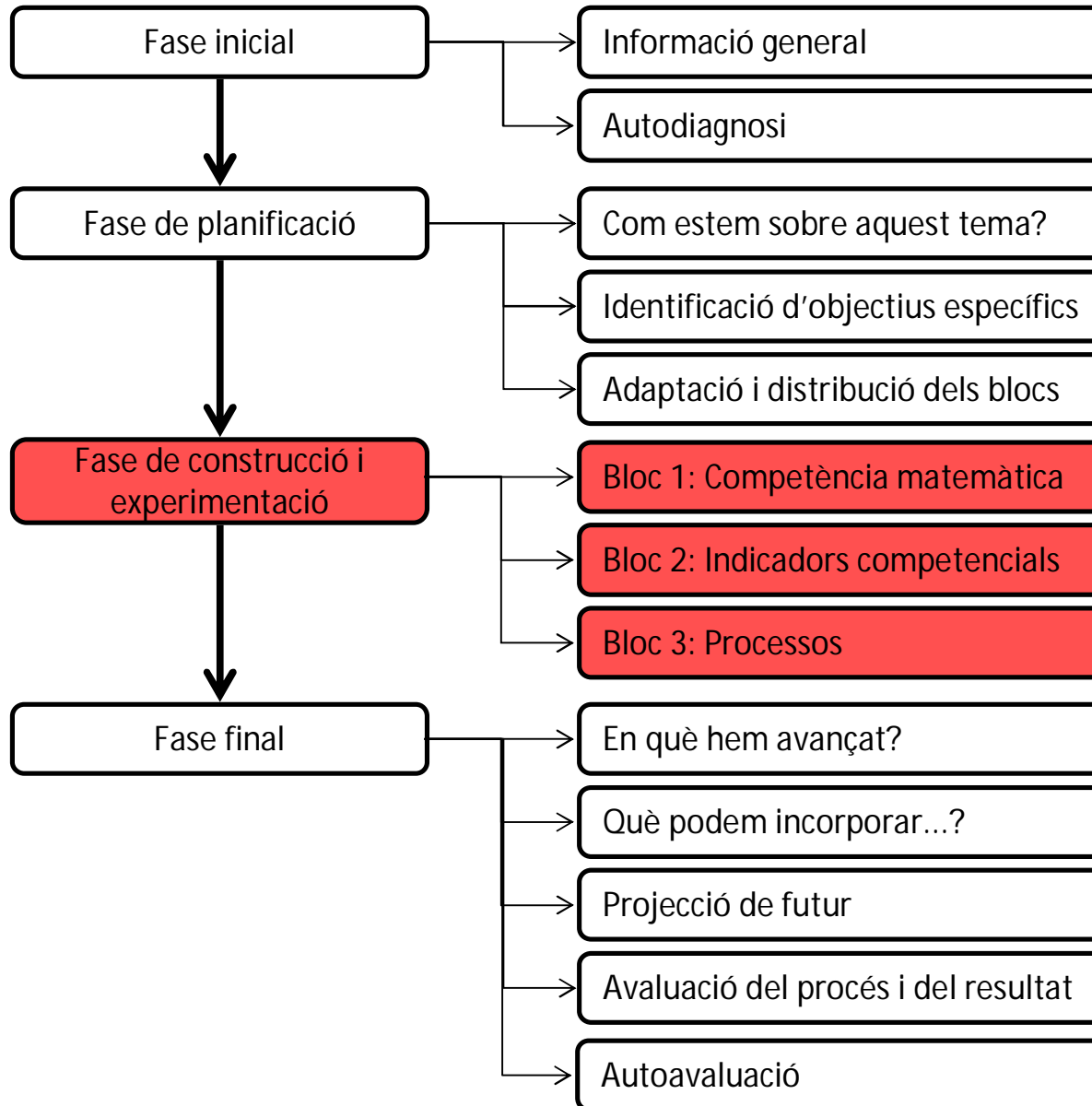
FIC – CMIP – Enllaç amb el marc curricular



FIC – CMIP – Flux de documents



FIC – Com ajudar a desenvolupar la competència matemàtica a l'Educació Infantil i Primària



FIC – CMIP – Fase de construcció i experimentació, bloc1

Bloc 1: Competència matemàtica

Act. 1: Què pensem que és CM?

Act. 2: Anàlisi d'una activitat pròpia i identificació d'aspectes que ajuden a construir CM

Bloc 2: Indicadors competencials

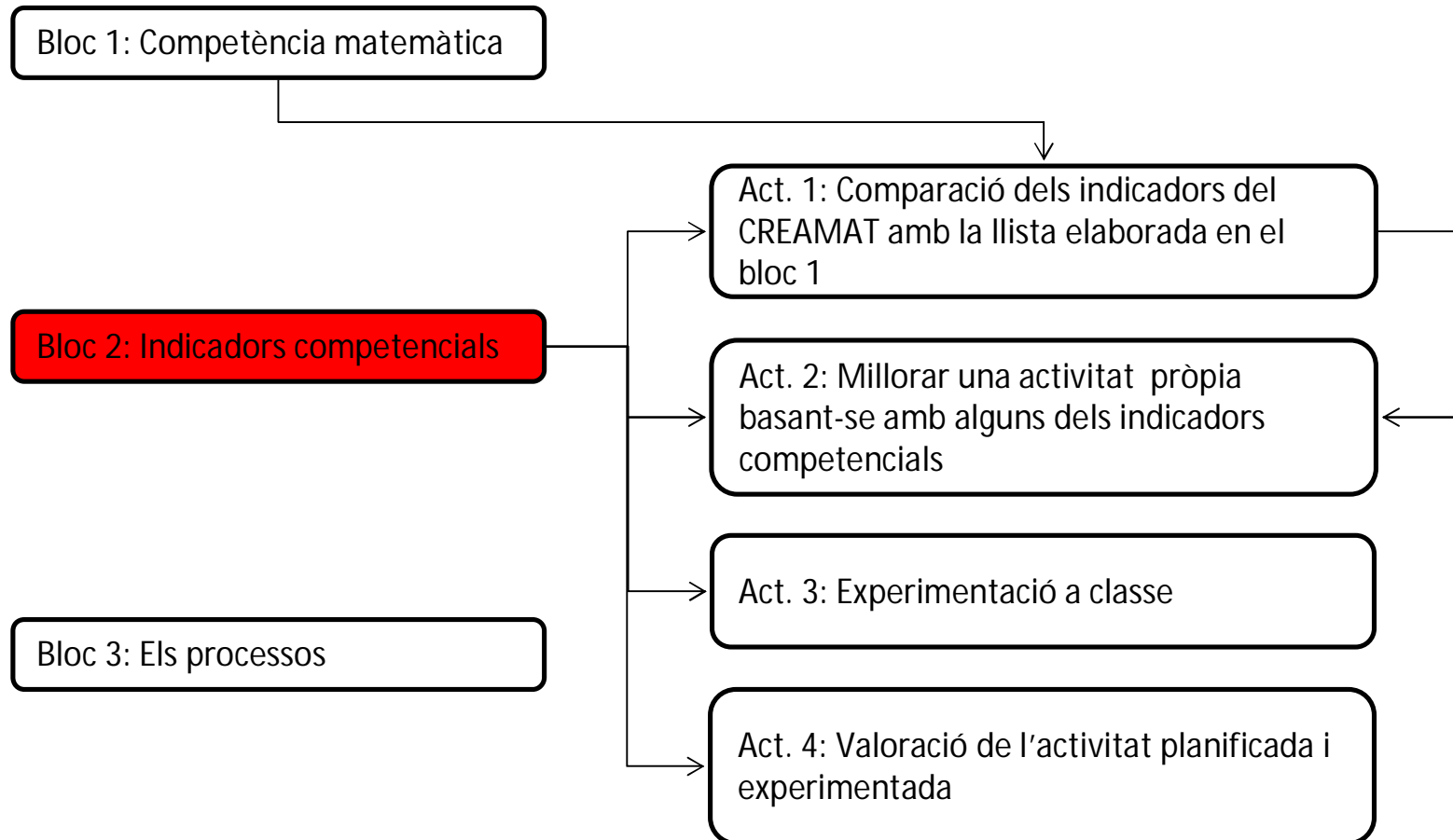
Act. 3: S'elabora "Els nostres indicadors de riquesa d'una activitat pel que fa a la competència matemàtica"

Act. 4: S'aporten opinions expertes

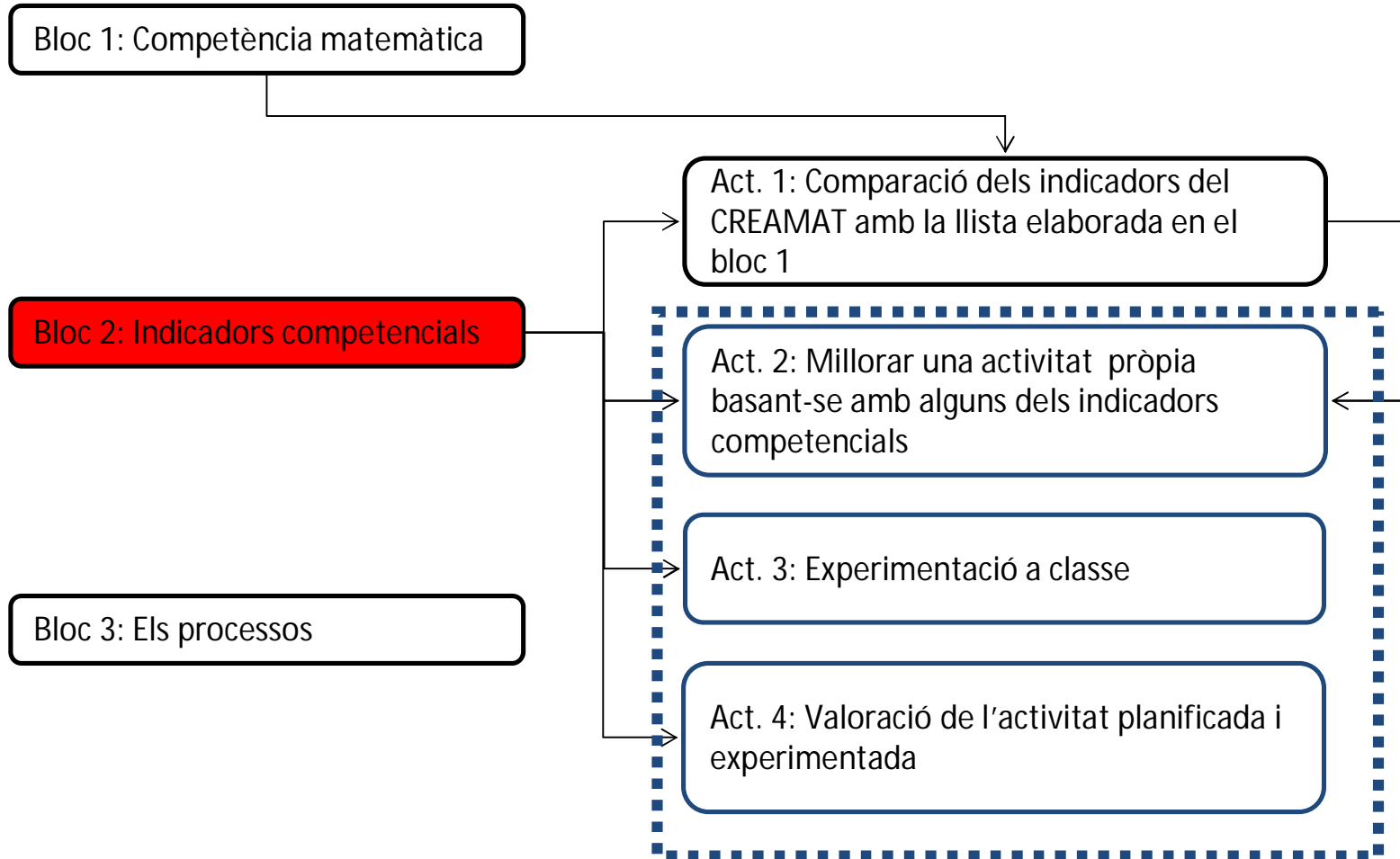
Bloc 3: Els processos

Act. 5: Es comparteixen lectures i es valora si cal modificar el document "Els nostres indicadors de riquesa d'una activitat pel que fa a la competència matemàtica"

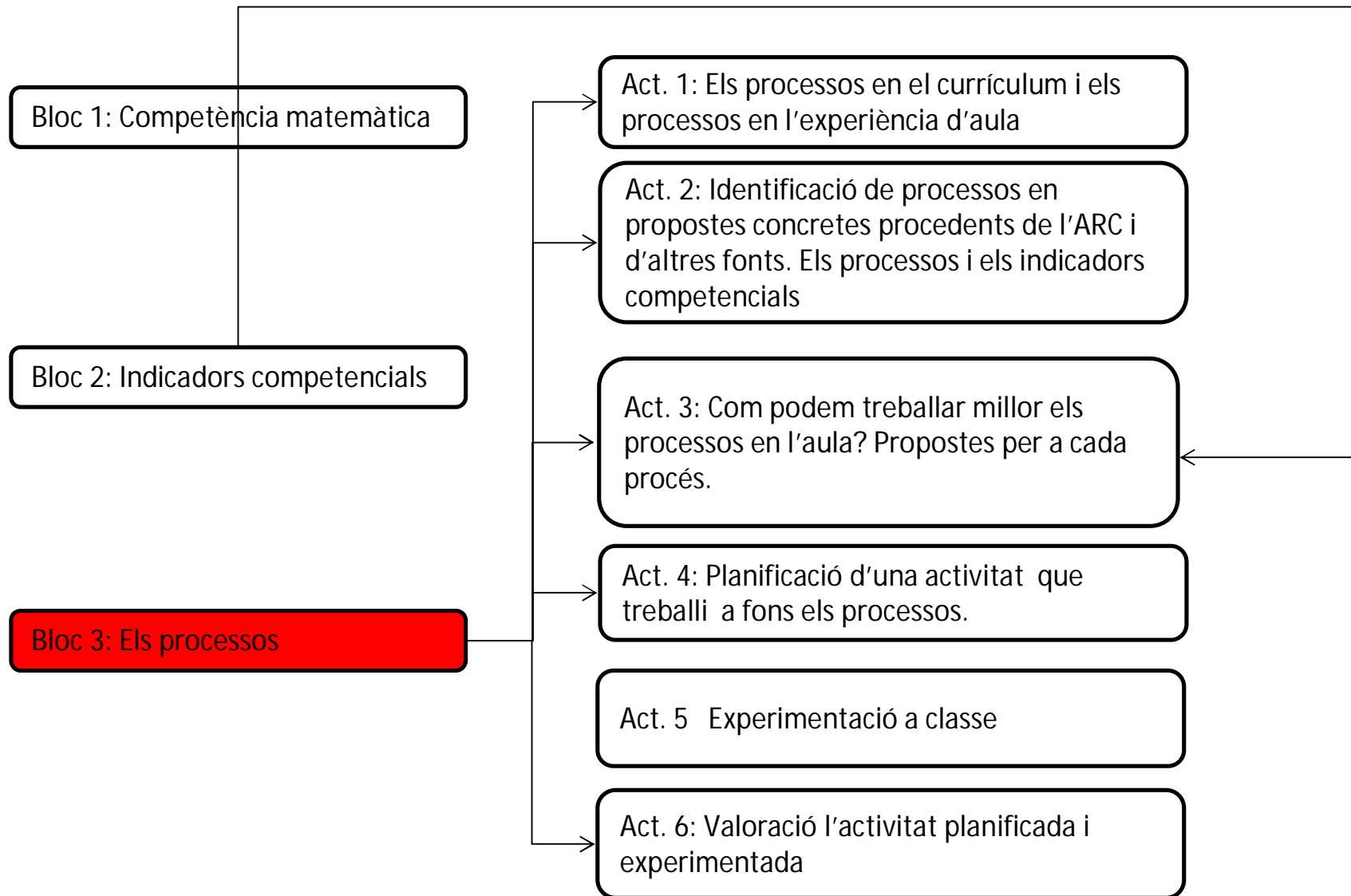
FIC – CMIP – Fase de construcció i experimentació, bloc 2



FIC – CMIP – Fase de construcció i experimentació, bloc 2



FIC – CMIP – Fase de construcció i experimentació, bloc 3



FIC – CMIP – Fase de construcció i experimentació, bloc 3

