

Instal·lar noves lletres (Fonts) a l'ordinador

En ocasions necessitem instal·lar noves lletres (o Fonts), al nostre ordinador.

Si per exemple, obrim un document que ha estat editat amb la Font Massallera i al nostre ordinador no tenim instal·lat aquest tipus de lletra, en conseqüència el document obert es pot desconfigurar i no es veurà tal i com ha estat editat, ja que l'ordinador substituirà la lletra Massallera per una altra que sí tingui instal·lada; la lletra que substitueix l'original té una altra forma i una altra grandària i per tant imatges i text poden quedar "moguts" respecte a l'aspecte original.

Per poder treballar amb les Plantilles Word de Lectoescriptura és del tot indispensable tenir instal·lades al nostre ordinador els següents tipus de lletres:

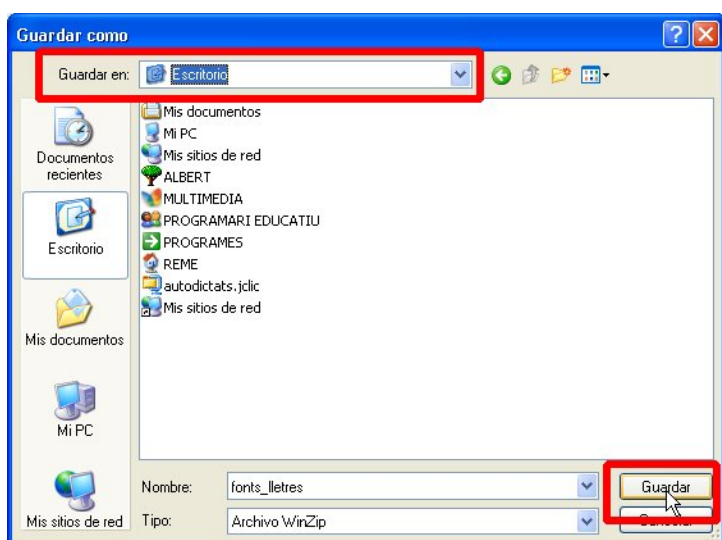
Arial, Comic Sans MS, Escolar2, Escolar4, Escolar5, Massallera, Memimas-RegularAlternate, Monotype Sorts, Times New Roman.

És per això que a continuació es detalla com les podem instal·lar al nostre ordinador.

Exceptuant la lletra Arial, la Comic Sans i la Times New Roman que són lletres que ja les tenen tots els ordinadors, totes les altres les podem trobar a la carpeta **fonts_lletres.zip** localitzada a la pràctica 3 del mòdul 6 del curs DTAP:

1. Descarreguem el fitxer **font_lletres.zip** (fent un clic damunt el fitxer)
2. Apareix la finestra per a descarregar-nos el fitxer.
Fem clic damunt **Guardar**.

Decidim on volem desar l'arxiu (per exemple a l'escriptori) i fem clic damunt el botó **Guardar**.

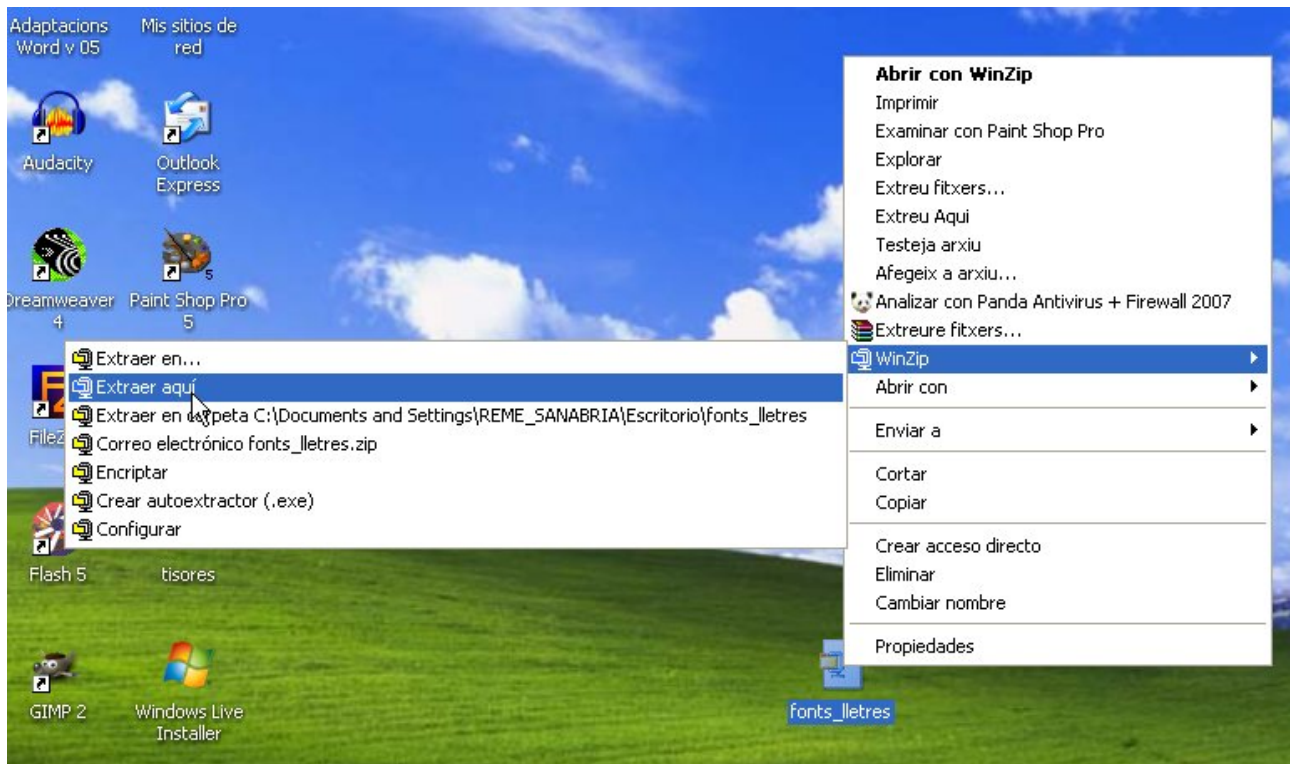


DTAP- Estratègies per a la inclusió de l'alumnat amb trastorns que incideixen en l'aprenentatge

- Una vegada baixat el fitxer comprimit caldrà descomprimir-lo. Fem clic amb el botó dret damunt el fitxer comprimit i anem a **WinZip | Extraer aquí**.

Prèviament haurem de tenir instal·lat al nostre ordinador el programa WinZip que el podem descarregar des de l'adreça:

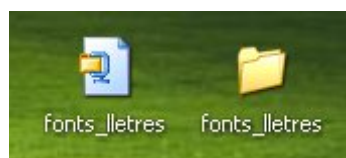
<http://www.xtec.net/formaciotic/dvdformacio/eines/winzip.htm>



- Fem clic damunt el botó **Evaluar**.

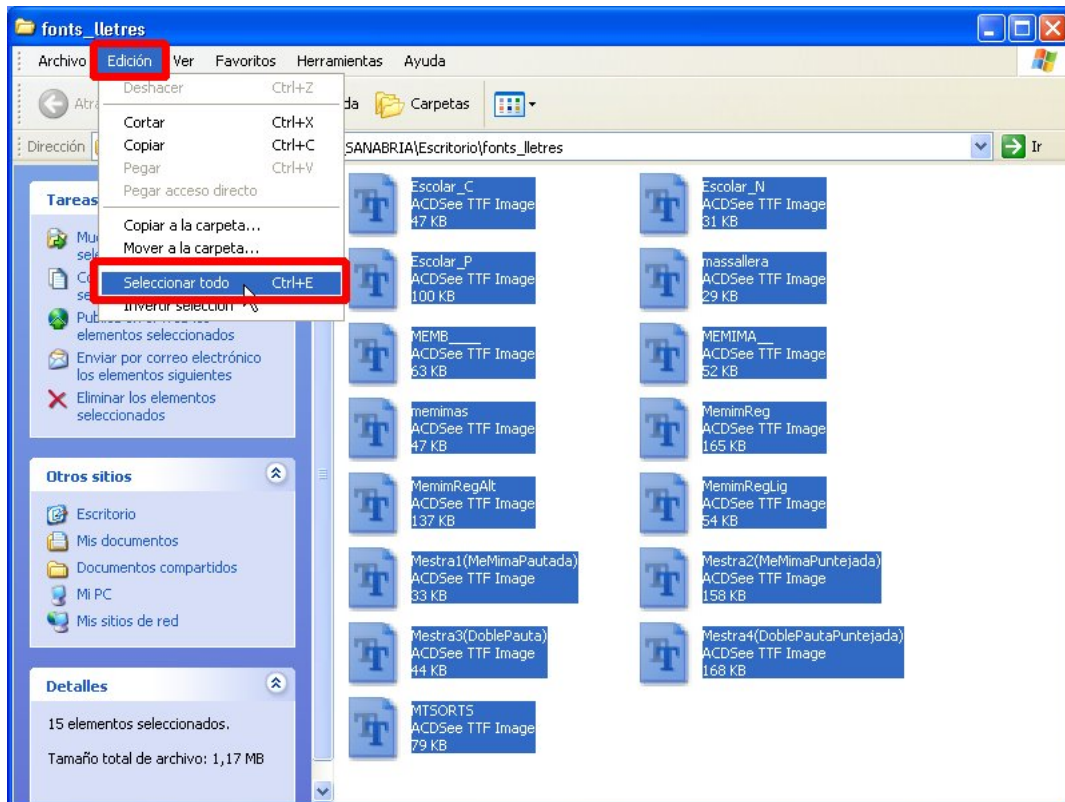


- En pocs segons ens apareixerà la carpeta **fonts_lletres**. Fem doble clic damunt aquesta carpeta.

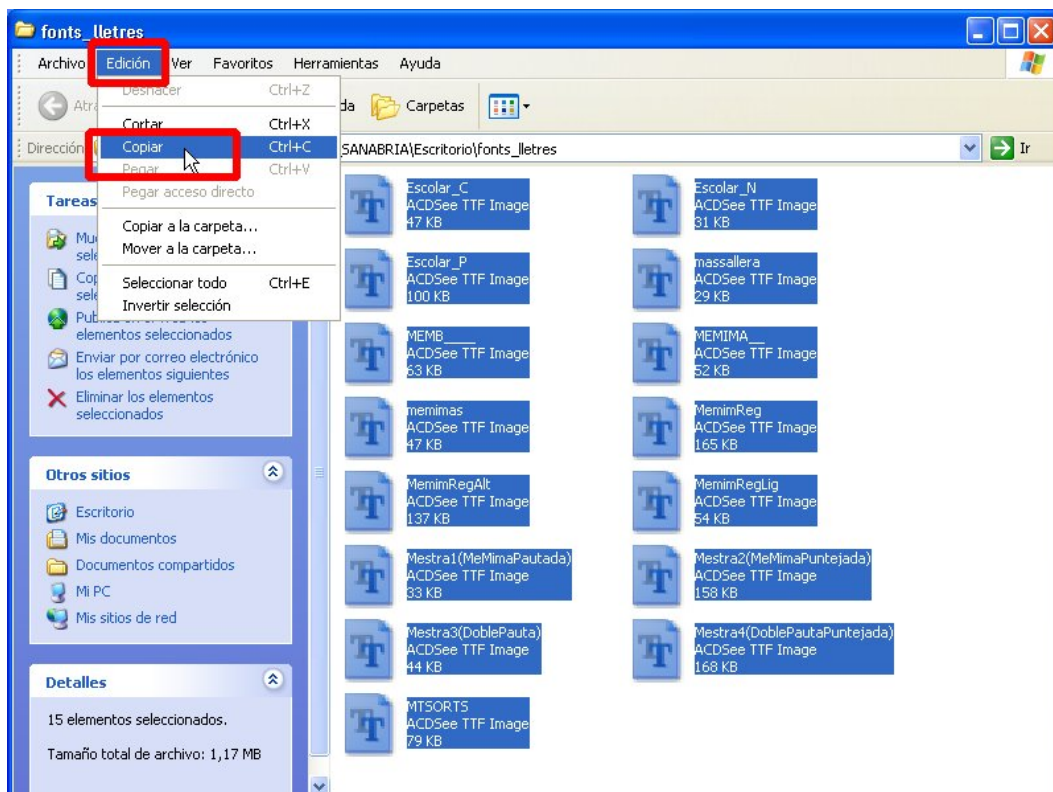


DTAP- Estratègies per a la inclusió de l'alumnat amb trastorns que incideixen en l'aprenentatge

- Una vegada oberta la carpeta **fonts_lletres** anem a **Edición | Seleccionar todo**. Veurem com tots els tipus de lletres que són dins la carpeta queden seleccionats de color blau.



- Anem a **Edición | Copiar**, d'aquesta manera tots els fitxers seleccionats els desarem en una memòria temporal.



DTAP- Estratègies per a la inclusió de l'alumnat amb trastorns que incideixen en l'aprenentatge

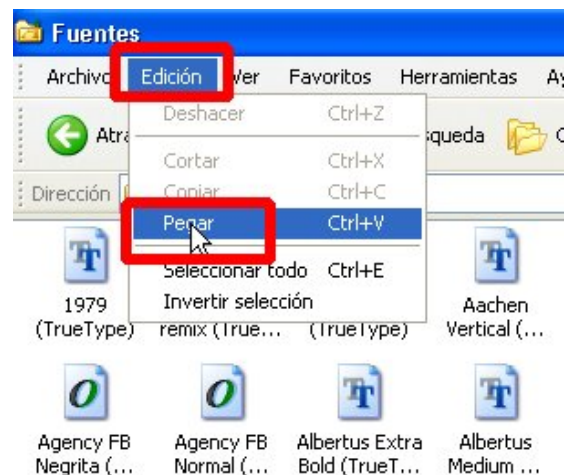
8. Una vegada copiats tots els fitxers de tipus de lletres que volem instal·lar al nostre ordinador anirem fins a la carpeta **Fuentes (o Fonts)** on són tots els tipus de lletres que tenim instal·lades al nostre ordinador. Un camí per arribar fins a aquesta carpeta és anar a **Inici | Panel de control | Fuentes**.



9. Fem doble clic damunt la carpeta Fuentes



10. Una vegada dins la carpeta **Fuentes** anem a **Edición | Pegar**. D'aquesta manera tots els fitxers que abans ens havíem copiat de la carpeta **fonts_lletres** s'enganxaran dins la carpeta **Fuentes** del nostre ordinador. I ja tenim instal·lades tipus de lletres noves!



Remarca.- Si desitgem descarregar-nos i instal·lar més tipus de lletres noves podem fer-ho, entre d'altres, des de les següents adreces:

- <http://www.1001freefonts.com/>
- <http://moorstation.org/typoasis/designers/klein/index.htm>

* Quan ens descarreguem algunes d'aquestes fonts veurem que estan comprimides. Per tant, abans d'enganxar-les dins la carpeta **Fuentes**, caldrà descomprimir-les.