

## Altres lupes

Notareu, com aquests programes són lupes, però no tenen les mateixes opcions que el magnificador Zoomtext. Poden ser útils, però intenteu navegar de la mateixa manera que es fa amb el zoomtext, i veureu les marcades diferències. La més evident, és que no tenen cap tipus de lector. Per altra banda, la seva utilització requereix més esforç, i control per realitzar una búsqueda del que hi ha a pantalla. Malgrat tot, són interessants de conèixer. Algunes de les lupes, són les que a continuació tenim detallades:

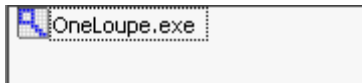
- Oneloupe
- Dragnifier
- Navegamagic
- Regles-lupa

---

### Oneloupe

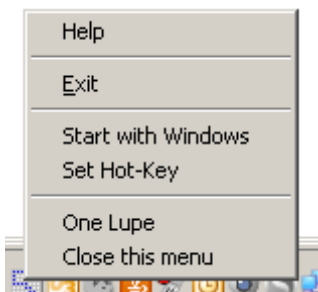
Descarregue-vos la [Oneloupe](#) clicant damunt l'enllaç. Quan la tingueu, executeu-la. Al fer-ho, es mostra a la barra d'eines.

Imatge: Imatge de l'arxiu per executar la lupa



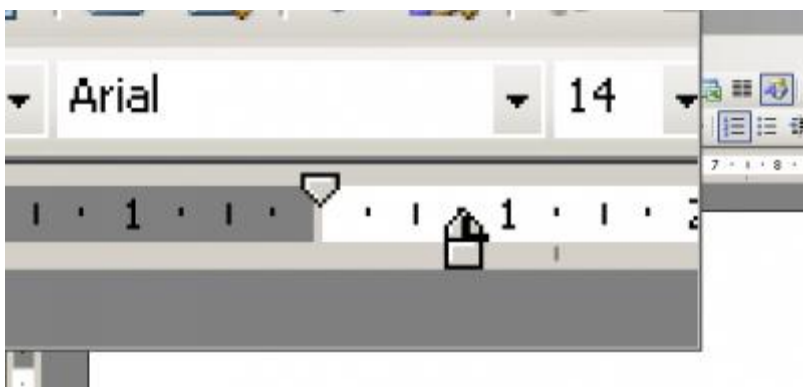
Apareix una icona en la barra d'eines. Si cliqueu amb el botó esquerre del ratolí, podreu visualitzar el menú. Tenim l'opció que s'activi la lupa quan s'inicia el sistema operatiu. Per sortir del menú feu ESCAPE.

Imatge: Opcions del menú de la lupa que apareix a la barra d'eines



Activeu-la, clicant sobre l'opció del menú "Oneloupe", i entreu en el processador de text. En aquesta imatge teniu un exemple de la visualització amb la lupa.

Imatge: Oneloupe activada en el Word



Per realitzar una ampliació, utilitzeu la rodeta del ratolí, i s'ampliarà el text que visualitzem dintre de la zona de la lupa.

## Dragnifier

És una altra lupa, amb més opcions de configuració que no pas l'anterior lupa. Descarregue-vos-la de les pàgines: <http://dragnifier.softonic.com/>, o de <http://www.halley.cc/stuff/>.

Quan la teniu instal·lada, la podreu executar des de la barra d'eines de l'escriptori. Clicant amb el botó dret del ratolí al damunt la icona que s'instal·la a la barra d'eines, obrirem el menú de la lupa.

## Menú de la lupa

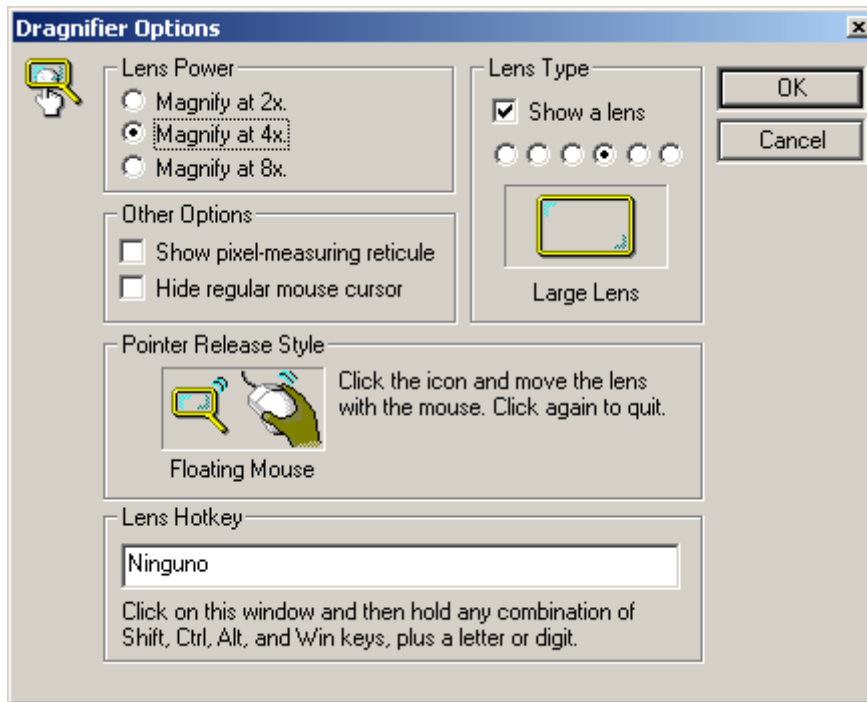
Només obriu el menú Opcions.

Imatge: Menú opcions



Al clicar damunt, s'obre la següent finestra:

Imatge: Finestra del Menú Opcions de la lupa Dragnifier

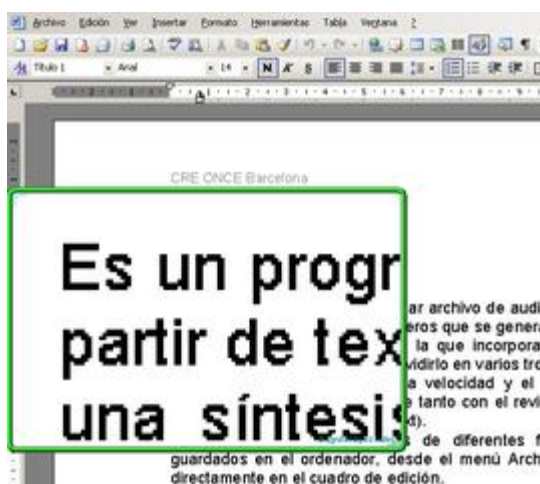


Aquest menú ens permet:

- Seleccionar l'ampliació entre les opcions 2, 4 i 8 vegades.
- Tipus de lents: són diferents tamanys de lupa.
- La possibilitat que hi hagi una regla
- Possibilitat de moure el ratolí juntament amb la lupa
- Establir una combinació de tecles per executar la lupa

Proveu les diverses opcions que podem tenir d'ampliacions, tipus de lupa, etc. En aquesta imatge hi ha un exemple de la lupa en un processador de text.

Imatge: Com es visualitza la lupa funcionant en el Word



Per desactivar la lupa, feu ESCAPE.

## Regles lupa

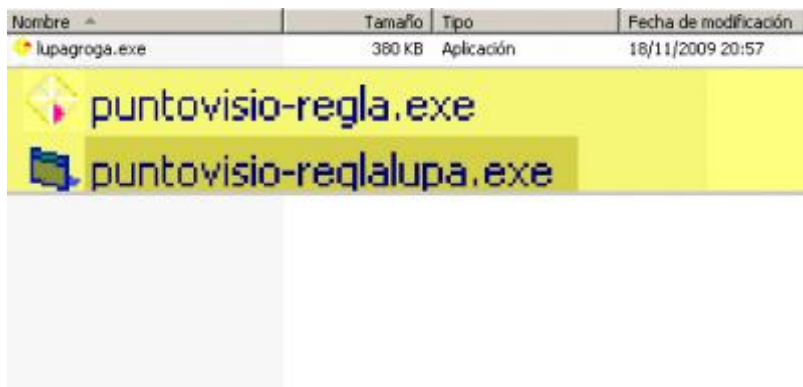
En aquest enllaç podreu descarregar-vos un grup de [lupes-regles](#).

- Lupa grogra
- Puntovisió-reglalupa
- Lupa visió-regla

Les dues primeres són realment un regle horitzontal, que a més es pot fixar en un punt de la pantalla. La tercera opció és més com una lupa. No hi ha opcions de configuració de cap tipus. Proveu-les per veure el seu funcionament.

- Fixar la lupa **F6**
- Sortir de la lupa **F7**

Imatge: Lupa visió-regla activada



## Navegamagic

És una lupa, que serveix per magnificar el contingut d'una pàgina web. És una interfície, dividida bàsicament en dues zones. A la part superior, apareix la pàgina web tal i com ens apareix a qualsevol navegador, i a la part inferior, hi ha una finestra en blanc. Per poder veure la pàgina que volem, escrivim l'adreça en un quadre d'edició situat a la part superior de la interfície. Ens apareix la pàgina, i perquè hi hagi ampliació, passarem el ratolí per damunt del contingut de la mateixa. En la finestra inferior, apareix només text. Queden inhabilitats menús, fotos, etc.

Observeu la interfície i proveu de fer el mateix escrivint una adreça d'internet.

Imatge: Lupa Navegamagic en la pàgina web de l'edu365



Imatge: Visualització de la simplificació d'una pàgina web amb el Navegamagic

