



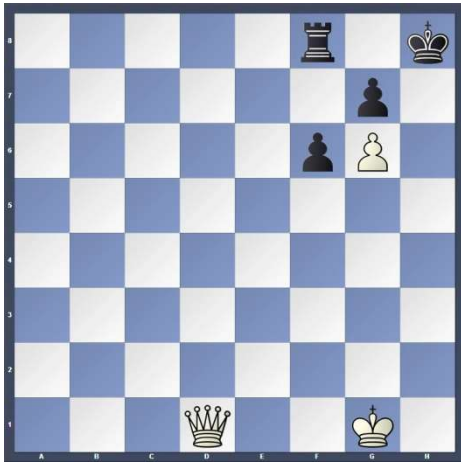
Els escacs a l'escola i a l'institut 3

ATACS A L'ENROC (2)

Mat de Damià.

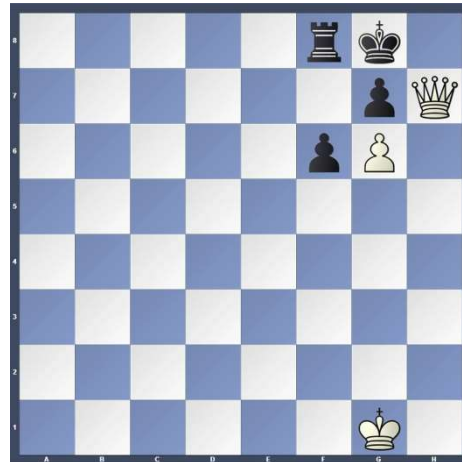
Aquest mat es caracteritza per la presència d'un peó agressiu situat a 'g6' o 'g3' (en el cas que sigui el negre qui el porti a terme). S'assembla molt al mat de Lolli.

1)



1.Dh5+ Rg8 2.Dh7++

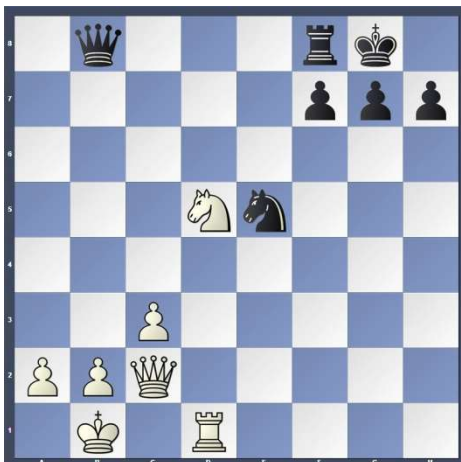
2) Posició final:



Mat d'Anastasia.

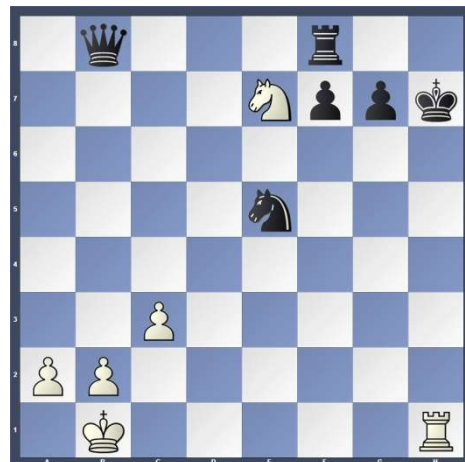
És un mat molt espectacular que aprofita l'acció combinada de la torre i el cavall.

1)



1.Ce7+ Rh8 2.Dxh7+ Rxh7 3.Th1++

2) Posició final:



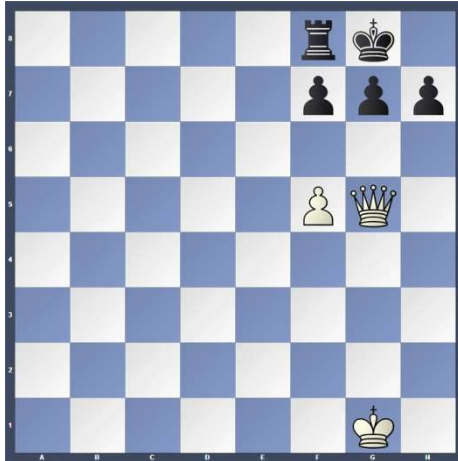


Els escacs a l'escola i a l'institut 3

Mat de Lolli.

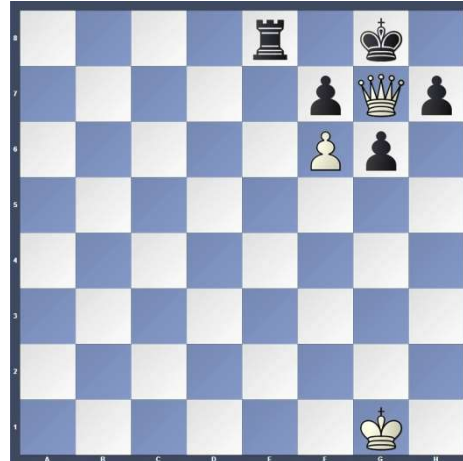
Lolli utilitza la posició avançada del peó com a palanca per penetrar en la posició del rei negre.

1)



1.f6 g6 2.Dh6 Te8 3.Dg7++

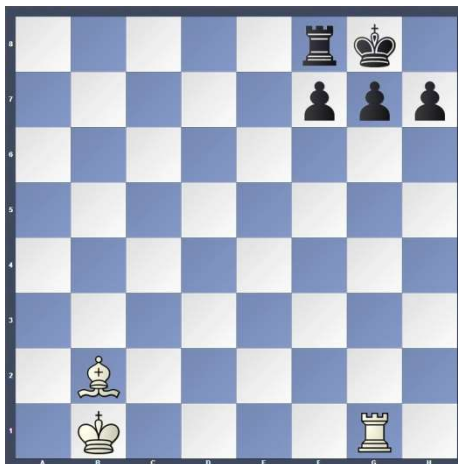
2) Posició final:



Mat de Pillsbury.

Aquest és un mat molt espectacular basat en la combinació de l'acció de la torre i l'alfil al llarg de la gran diagonal.

1)



1.Txg7+ Rh8 2.Txf7+ [2.Tg1+ f6]
2...Rg8 3.Tg7+ Rh8 4.Tg1+ Tf6 5.Axf6++

2) Posició final:

