

ORIENTACIONS: Resolució de problemes a l'educació infantil i primària

ORIENTACIONS PER A LA COORDINACIÓ

Informació de l'itinerari

El motor que fa avançar les matemàtiques com a ciència és la resolució de problemes. Sembla lògic, doncs, que sigui aquest mateix motor el que ens faci avançar també en el seu aprenentatge.

Els problemes poden servir per a alguna cosa més que per treballar "exemples model" d'aplicació directa de coneixements que s'han après prèviament. Poden ser, també, el punt de partida per a la introducció d'aquests coneixements i la base per arribar-hi a través de la construcció personal. En aquest cas estarem parlant de treballar en un "ambient de resolució de problemes" i tindran cabuda a l'aula altres tipologies d'activitats matemàtiques com les exploracions, les investigacions...

Per altra banda, tots i totes som conscients de les dificultats que part del nostre alumnat té amb la resolució de problemes. Com a ensenyants, en conseqüència, ens cal ser coneixedors de certes estratègies bàsiques de resolució de problemes i de com fer-les presents a l'aula.

L'itinerari fa un recorregut per les decisions que el claustre hauria de prendre entorn a l'ensenyament-aprenentatge de la resolució de problemes a primària. No s'hi plantegen els aspectes relacionats amb l'avaluació. És un tema prou important i la llargada de l'itinerari no permet fer-ne un tractament d'acord amb la seva importància.

Tanmateix és un moment en què avaluar la competència és cabdal, justament per aquesta raó s'ha fet un itinerari específic d'avaluació.

Recomanem que en algun moment es faci una mirada al document *Competències bàsiques de l'àmbit matemàtic. Identificació i desplegament a l'educació primària*. L'avaluació és un dels aspectes que es planteja a fons. S'hi descriuen les característiques que han de tenir les activitats per avaluar i es donen indicadors i exemples de l'avaluació de cadascuna de les competències de l'àmbit.

Presentació

En el currículum la resolució de problemes apareix com un procés a desenvolupar al llarg de totes les etapes educatives. És, per tant, de gran importància que a l'educació infantil i a la primària posem unes bones bases en un dels aspectes més clarament relacionats amb la visió competencial de la matemàtica.

En aquest itinerari es proporcionaran elements de reflexió sobre aquests aspectes, se n'exemplificaran alguns i es convidarà a la seva experimentació a l'aula.

Objectius

Els objectius que es pretenen en aquest itinerari s'orienten a:

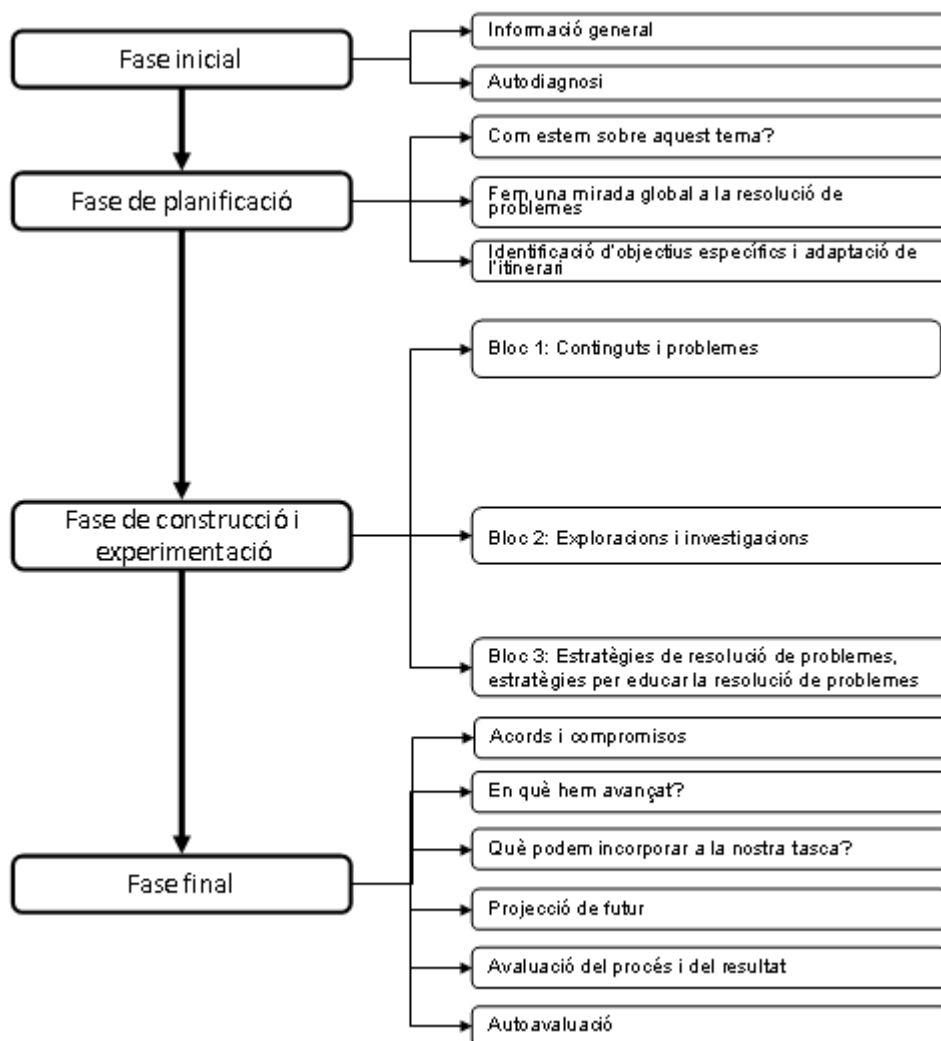
- Conèixer i reflexionar conjuntament sobre aspectes rellevants de la resolució de problemes en l'ensenyament de les matemàtiques que poden ser útils a classe.
- Encaminar canvis metodològics per avançar vers un treball més potent en un ambient de resolució de problemes a partir de l'experimentació a l'aula.
- Facilitar l'acord de l'equip de persones que participa en la formació per donar coherència a l'actuació del centre en aquest tema.

Continguts

Els continguts bàsics que es treballaran són:

- Conèixer diferents tipologies de problemes.
- Analitzar les relacions entre continguts i resolució de problemes.
- Reflexionar sobre com treballar les estratègies de resolució de problemes a les aules.

L'esquema general per desenvolupar-los és el següent:



Carpeta de formació

La carpeta de formació és un recull dels documents de treball generats durant l'itinerari. A cada moment s'indica quins són els documents que cal incorporar-hi. La carpeta serà el testimoni del procés seguit.