

# Orientacions per a la coordinació: Com ajudar a desenvolupar la competència matemàtica a l'ESO

## ORIENTACIONS per a la COORDINACIÓ

### Informació de l'itinerari

El currículum vigent té un gran objectiu: promoure el desenvolupament de vuit competències bàsiques. La competència matemàtica és una d'aquestes vuit i, si bé és la pròpia de l'àrea de matemàtiques, es considera que cal tenir-la en compte des de la resta d'àrees com a competència metodològica.

El currículum data de 2007 i és el document en el qual es va formalitzar l'enfocament competencial a tots els efectes. Anteriorment, però, ja s'havia anat introduint el tema, concretament com a referent de l'avaluació, amb les *Proves de competències bàsiques* que es van iniciar el 2000/2001 a primària i el 2001/2002 a secundària.

Aquest, doncs, no és un tema nou. Ja té un recorregut en el temps considerable i això fa que cada docent i cada centre l'hagi anat incorporant en els seus documents i, de forma més concreta, a les seves programacions.

Amb la voluntat de respectar la diversitat de ritmes i realitats, presentem un itinerari que pot contribuir que cada docent i cada centre avanci, a partir de la seva realitat i interessos, tant en el coneixement de l'enfocament competencial com en la seva implementació a l'aula.

### Presentació

L'itinerari vol ser una eina de suport al professorat i als centres en la tasca de compartir i arribar a acords sobre el tractament de la competència matemàtica al centre i, de forma més concreta, a les aules.

Saber com treballar la competència matemàtica és una de les preocupacions més freqüents en aquesta àrea, i les dificultats del professorat per concretar com es pot ajudar que l'alumnat la desenvolupi són importants. D'altra banda els centres es veuen en la necessitat de prendre acords sobre aquesta qüestió i sovint, a nivell col·lectiu, es reproduïxen les mateixes dificultats.

Aquesta proposta d'itinerari intenta facilitar aquesta tasca i pretén que els centres guanyin coherència en aquest tema concret: avançar en la competència matemàtica de l'alumnat.

### Objectius

Els objectius que es pretenen en aquest itinerari s'orienten a ampliar el coneixement sobre la

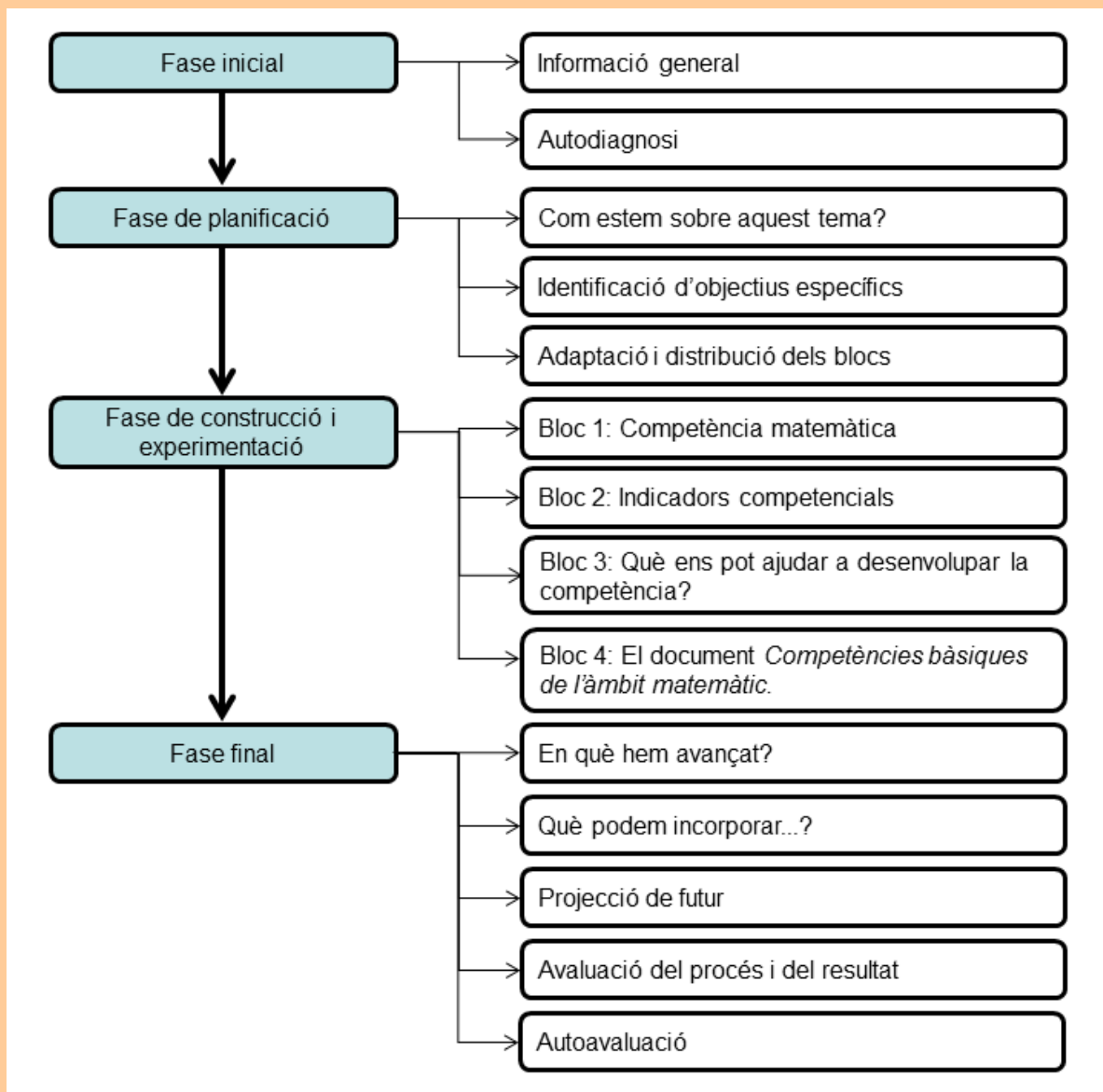
competència matemàtica i com fomentar-la, experimentar canvis a l'aula i construir acords de centre pel que fa al cas.

## Continguts

Els continguts bàsics que es treballaran són:

- La noció de competència matemàtica
- La metodologia per desenvolupar-la
- Els processos

L'esquema general per desenvolupar-los és el següent.



## Carpeta de formació

La carpeta de formació és un recull dels documents de treball generats durant l'itinerari. A cada moment s'indica quins són els documents que cal incorporar-hi.

La carpeta serà el testimoni del procés seguit.