

Orientacions per a la coordinació: Com ajudar a desenvolupar la competència matemàtica a l'educació infantil i primària

ORIENTACIONS per a la COORDINACIÓ

Informació de l'itinerari

En el currículum vigent es detallen les competències pròpies de cada àmbit, entre les quals la competència matemàtica. Que les competències siguin al currículum obliga a tenir-les en compte tant en la programació com en l'avaluació.

En el currículum del 2007 es parlava ja de les vuit competències bàsiques, la competència matemàtica era una de les vuit, cosa que indicava que si bé era la pròpia de l'àrea de matemàtiques es considerava que calia tenir-la en compte en la resta d'àrees. Anteriorment, però, ja s'havia anat introduint el tema, concretament com a referent de l'avaluació, amb les Proves de competències bàsiques, que es van iniciar el 2000/2001 a primària i el 2001/2002 a secundària.

Aquest, doncs, no és un tema nou. Ja té un recorregut considerable, i això fa que cada docent i cada centre l'hagi anat incorporant en els seus documents i, de forma més concreta, a les seves programacions.

Amb la voluntat de respectar la diversitat de ritmes i realitats, presentem un itinerari que pot contribuir que cada docent i cada centre avanci, a partir de la seva realitat i interessos, tant en el coneixement de l'enfocament competencial com en la seva implementació a l'aula.

Presentació

L'itinerari vol ser una eina de suport al professorat i als centres en la tasca de compartir i arribar a acords sobre el tractament de la competència matemàtica al centre i, de forma més concreta, a les aules.

Saber com treballar la competència matemàtica és una de les preocupacions més freqüents en aquesta àrea, i les dificultats del professorat per concretar com es pot ajudar que l'alumnat la desenvolupi són importants. D'altra banda, els centres es veuen en la necessitat de prendre acords sobre aquesta qüestió, i sovint, a nivell col·lectiu, es reproduïxen les mateixes dificultats.

Aquesta proposta d'itinerari intenta facilitar aquesta tasca i pretén que els centres guanyin coherència en aquest tema concret: avançar en la competència matemàtica de l'alumnat.

Objectius

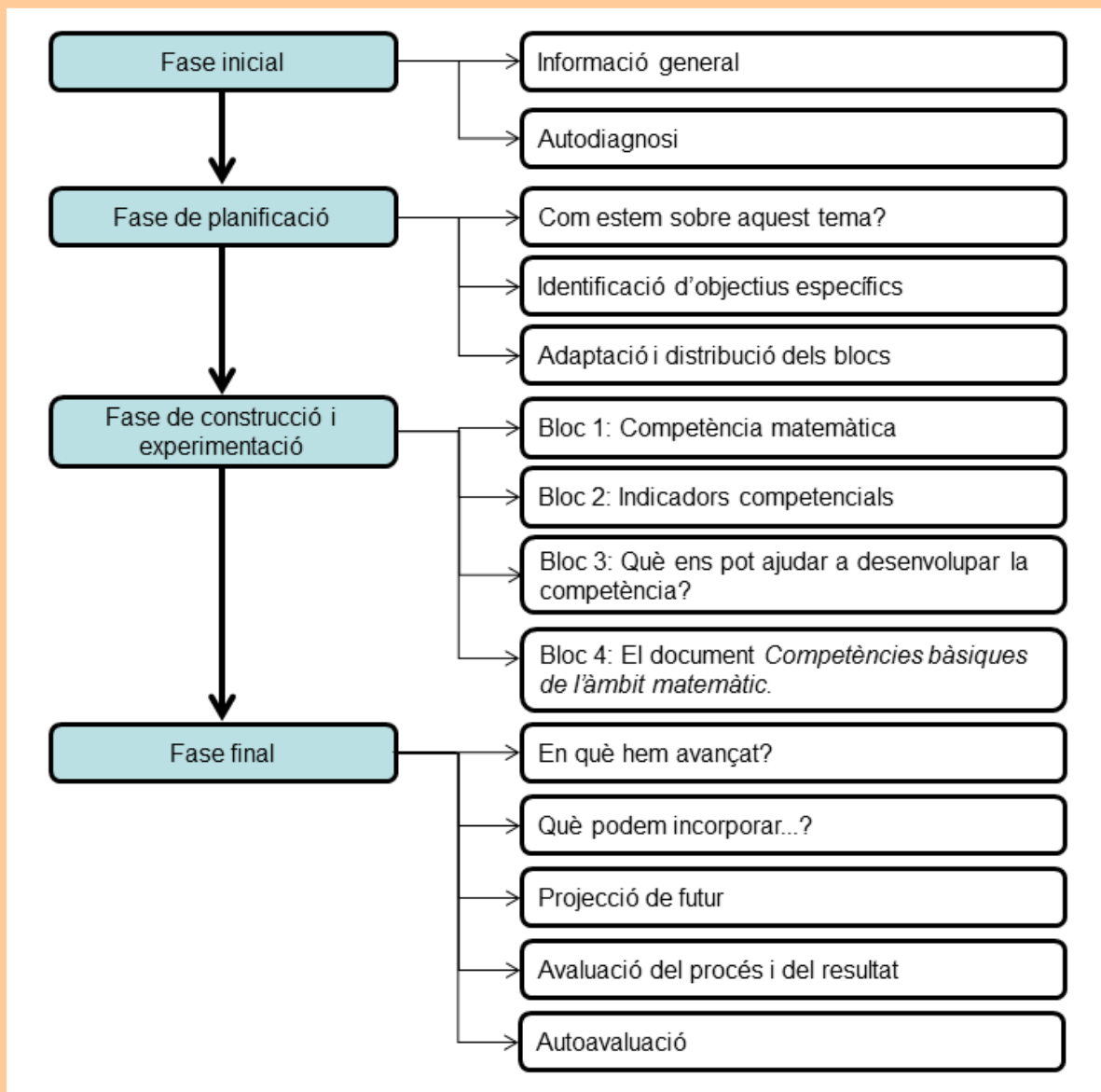
Els objectius que es pretenen en aquest itinerari s'orienten a ampliar el coneixement sobre la competència matemàtica i com fomentar-la, experimentar canvis a l'aula i construir acords de centre en relació amb aquest tema.

Continguts

Els continguts bàsics que es treballaran són:

- La noció de competència matemàtica
- La metodologia per desenvolupar-la
- Els processos

L'esquema general per desenvolupar-los és el següent:



Carpeta de formació

La carpeta de formació és un recull dels documents de treball generats durant l'itinerari. A cada moment s'indica quins són els documents que cal incorporar-hi.

La carpeta serà el testimoni del procés seguit.