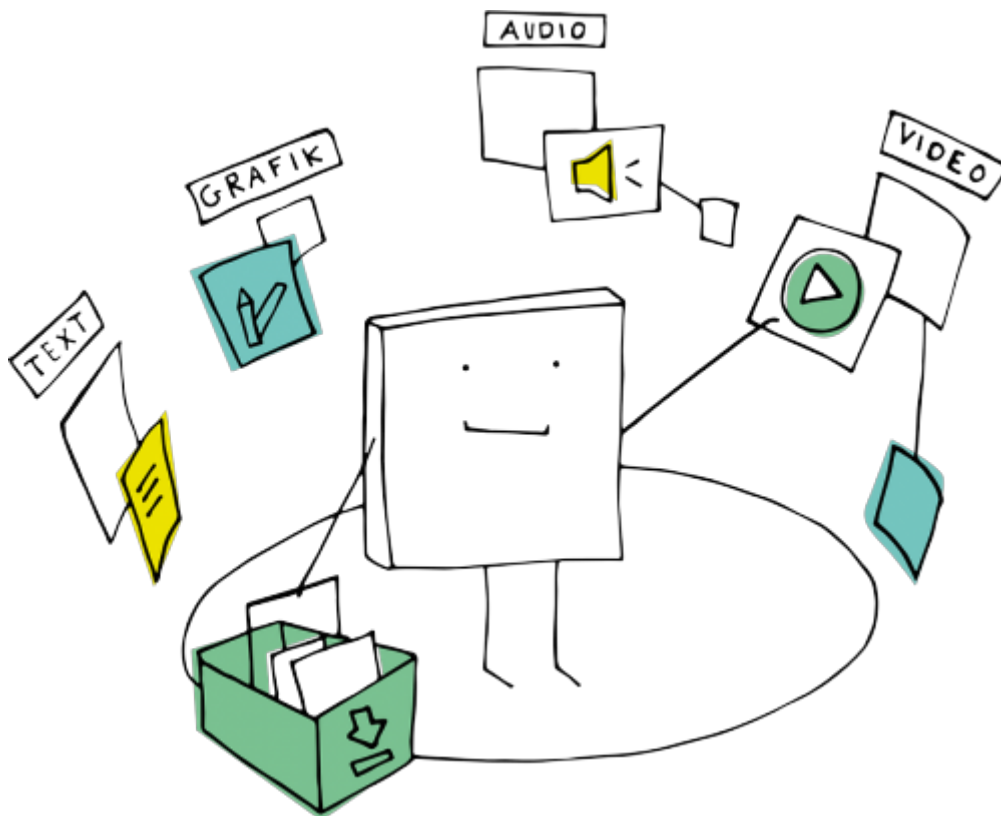



Biblioteca escolar. Nous reptes

Fase 3 - Activitat 4

Activitat 4. Fem difusió de la nostra proposta i ho celebrem!





 Aquesta activitat té com a objectius:

- Fer difusió del vostre projecte a la xarxa de biblioteques.
- Celebrar amb tota la comunitat educativa el projecte que heu iniciat.

 Us proposem desenvolupar dos exercicis:

- Compartiu la vostra proposta.
- Celebreu-ho amb la comunitat educativa.

 Recomanem fer la primera part en grup impulsor.

 La segona part es farà amb el conjunt de la comunitat educativa.

ORIENTACIONS DE TREBALL

Exercici 1

És important compartir el vostre procés de creixement i creació amb la xarxa de biblioteques escolars i l'entorn:

- Penseu com podeu compartir-ho: un vídeo explicatiu, una entrada al blog del centre, un pòster, una infografia, un document...
- Planifiqueu allò que voleu explicar: el punt de partida, els reptes inicials, els problemes, la implicació, el procés de treball, la solució ideada, el prototipatge...
- Expliqueu-ho de forma organitzada, visual i creativa, de forma clara i concisa.
- Compartiu-ho amb la xarxa de biblioteques mitjançant el vostre CRP de referència i el Programa biblioteca escolar "puntedu". Si teniu espai NODES o xarxes socials utilitzeu l'etiqueta #BENR

Podeu inspirar-vos mirant els pòsters, vídeos i explicacions dels centres participants a la [Biblio\(r\)evolució](#) de la Fundació Bofill.

Exercici 2

No és pròpiament un exercici, sinó el moment de gaudir tots junts de la presentació oficial:

- Celebreu-ho amb la comunitat educativa: una festa, un acte d'inauguració, un butlletí especial, un vídeo ...
- Feu-ne difusió a les xarxes. Etiqueteu la notícia amb el hashtag #BENR .



ORIENTACIONS PER AL GRUP IMPULSOR



- Documenteu la celebració: feu fotografies, recolliu comentaris i suggeriments...
- Guardeu-ne evidències a la carpeta de formació. Podeu fer servir el document 19 o altres aplicacions digitals per crear un àlbum fotogràfic (Canva, Genially...).

MATERIALS

Documents per a la carpeta de formació



[Document 19.](#)

Les indicacions de temps són orientatives, dependrà de la realitat i la dinàmica del centre.