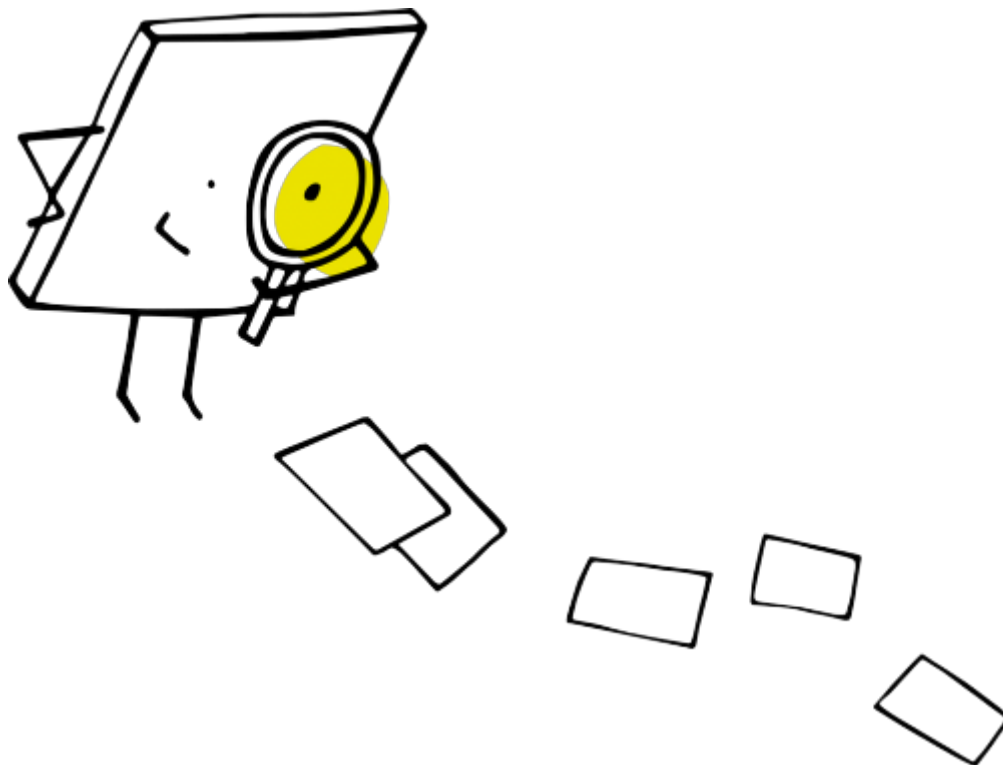



# Biblioteca escolar. Nous reptes

## Fase 2 - Activitat 2

### Activitat 2. Investiguem



 Aquesta activitat té com a objectius:

- Observar solucions adoptades per altres centres i relacionades amb les seves necessitats.
- Establir una relació amb altres centres educatius i serveis de l'entorn (serveis educatius, biblioteca pública, entitats culturals, etc) per inspirar-se i trobar noves solucions al seu repte.

 Us proposem desenvolupar tres exercicis:

- Explorar els materials de la línia.
- Visitar centres educatius.
- Establir contactes amb l'entorn.



Recomanem que l'exercici 1 es faci en dues parts: la primera en parelles i la segona en claustre.



Per als exercicis 2 i 3 recomanem el grup impulsor i la comissió de biblioteca, si escau.

## ORIENTACIONS DE TREBALL

### Exercici 1



El centre va definir el seu repte en finalitzar la fase 1. Aquest repte es pot assolir apostant per diverses solucions. Ara es tracta d'explorar solucions que han adoptat altres centres.

Per fer-ho, recomanem que exploreu els materials i les experiències de les línies 1 a 5 d'aquesta fase i, en concret, la que fa referència al vostre repte.

Imprescindible:

- Exploreu els materials en parella. Prepareu paper i llapis per anotar tot allò que trobeu interessant.
- Completeu el document 13 : solucions interessants dels centres i idees noves que us han sorgit.
- Compartiu en claustre les idees recollides en el document 13.

### Exercici 2



Cal buscar també la inspiració en altres contextos similars. Què fan altres centres que tenen les mateixes necessitats? Quines solucions han adoptat? Els han funcionat? Per fer-ho recomanem que demaneu suport a l'assessor del vostre CRP, que us orientarà sobre alguns centres que els agradarà explicar-vos la seva experiència. També us recomanem que consulteu a l'espai NODES de la xarxa de BE, on trobareu diferents experiències de centres.

No oblideu que aneu a inspirar-vos i que, per tant, cal que abans de la visita tingueu clar què voleu observar. Feu-vos una llista d'aspectes clau! Podeu utilitzar el document 14.

### Exercici 3



No només els centres educatius us poden oferir experiències similars a les vostres: és interessant visitar aquells elements del teixit associatiu de l'entorn que us poden oferir el seu suport en l'assoliment del repte: visites a la biblioteca pública, a la llibreria del barri, a l'associació de teatre... El vostre servei educatiu us pot orientar sobre les entitats i organitzacions de l'entorn que us poden ajudar en la vostra fase d'inspiració.

#### ORIENTACIONS PER AL GRUP IMPULSOR



- Aprofiteu l'experiència, gaudiu de les visites, pregunteu tot allò que us inquieti.
- Contagieu el desig d'aprendre a la resta del claustre.
- Documenteu a l'espai col·lectiu les accions que aneu fent: amb fotografies, notes autoadhesives amb comentaris.

Si teniu espai NODES o xarxes socials utilitzeu l'etiqueta #BENR.



## MATERIALS

---

### Documents per a la carpeta de formació



Document 13



Document 14

Les indicacions de temps són orientatives, dependrà de la realitat i la dinàmica del centre.