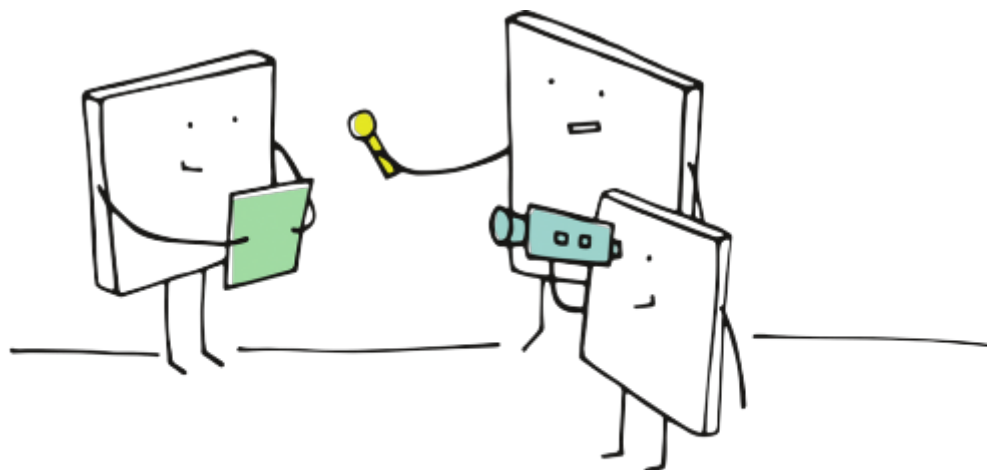



Biblioteca escolar. Nous reptes


Fase 2 - Activitat 1

Activitat 1. Entrevistem



 Aquesta activitat té com a objectius:

- Empatitzar amb les persones relacionades amb el repte i conèixer les seves necessitats, neguits i suggeriments.
- Establir lligams amb tots els membres de la comunitat educativa i l'entorn per aconseguir que tothom senti seu el repte plantejat.

 Us proposem desenvolupar quatre exercicis:

- Definir la llista i el perfil de les persones que es vol entrevistar.
- Concretar les preguntes que es faran a l'entrevista.
- Dur a terme les entrevistes.
- Fer el buidatge i compartir les aportacions.



Els exercicis 1, 2 i 3 es faran en grup impulsor i comissió de biblioteca, si escau.



L'exercici 4 es farà en sessió plenària.

ORIENTACIONS DE TREBALL

Exercici 1:



Necessitem recollir les inquietuds i aportacions dels membres de la comunitat educativa i l'entorn. Cal definir bé la quantitat i perfil de les persones a qui es vol entrevistar, tenint en compte:

- Que tots els sectors de la comunitat educativa i entorn hi siguin representats (docents, alumnes, famílies, bibliotecari municipal...).
- Que sigui en un nombre fàcil d'executar pensant que es dedicaran uns 30' a cada entrevista. Recomanem entrevistar entre dos i tres membres de cada sector (2 docents, 2 alumnes, ...).

Exercici 2

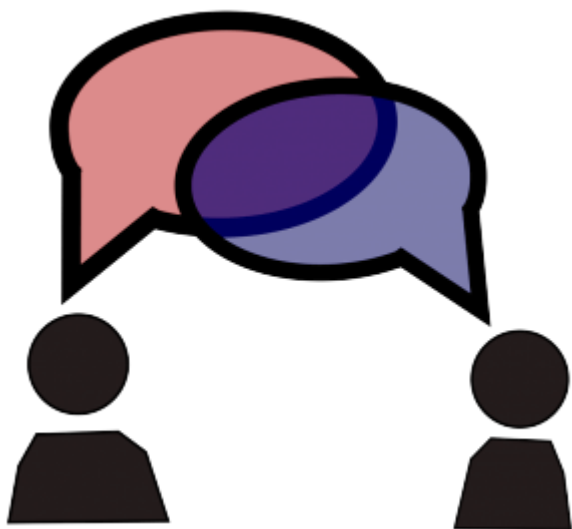


Per tal que les entrevistes siguin eficients cal concretar-ne el contingut:

- Que les preguntes siguin concretes.
- Que les preguntes estiguin directament relacionades amb el repte plantejat.
- Que permetin recollir les inquietuds i necessitats dels diferents perfils.
- Que no n'hi hagi un nombre excessiu.

Podeu utilitzar el document 11.

Exercici 3



Ja heu concretat el contingut de les entrevistes i heu definit qui seran les persones entrevistades. Ara cal dur-les a terme:

- Penseu en un espai agradable.
- Controleu el temps de durada de l'entrevista.
- Recolliu les aportacions de la persona entrevistada.
- Recolliu les seves dades bàsiques, per si heu de demanar algun aclariment a posteriori.

Exercici 4



Teniu molta informació que cal organitzar abans de presentar al claustre. Recolliu les idees importants que us hagin aportat en el document 12 (un per entrevistador). Compartiu les idees amb el claustre. Us ajudaran a l'hora de concretar possibles solucions al vostre repte!

ORIENTACIONS PER AL GRUP IMPULSOR



Durant l'exercici 4 es poden classificar les idees importants en propostes, necessitats i dificultats i difondre-ho a l'espai comú.

A les entrevistes han sortit...

| NECESSITATS | PROPOSTES | DIFICULTATS |
|----------------------------|----------------------------|----------------------------|
| Lorem ipsum dolor sit amet | Lorem ipsum dolor sit amet | Lorem ipsum dolor sit amet |
| Lorem ipsum dolor sit amet | Lorem ipsum dolor sit amet | Lorem ipsum dolor sit amet |
| Lorem ipsum dolor sit amet | Lorem ipsum dolor sit amet | Lorem ipsum dolor sit amet |
| | Lorem ipsum dolor sit amet | Lorem ipsum dolor sit amet |
| | Lorem ipsum dolor sit amet | |

MATERIALS

Documents per a la carpeta de formació



Document 11



Document 12

Les indicacions de temps són orientatives, dependrà de la realitat i la dinàmica del centre.

