



Els escacs a l'escola i a l'institut 2

MAT DEL PASSADÍS

Anomenem mat del passadís quan el rei està en escac i queda atrapat en un passadís (sense que es pugui fer cap jugada per salvar-lo). Aleshores, és escac i mat i l'anomenem mat del passadís.

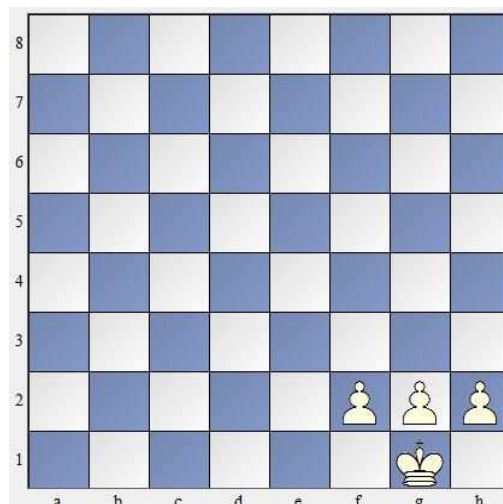
Què vol dir quedar atrapat en un passadís?

Com ens imaginem un passadís a l'escaquer?

Us atreviríeu a inventar una posició que il·lustri el que acabem de dir?

- 1.- Atrapat en un passadís vol dir que no pot sortir d'aquest passadís.
- 2.- Què vol dir que no pot sortir del passadís? Vol dir que tan sols es pot moure pel passadís i prou.
- 2.- Ens imaginem un passadís com una fila o una columna.
- 3.- Podria ser una diagonal? Seria un passadís estrany.
- 4.- Quina fila o columna ens imaginem com a passadís?
- 5.- Sempre una fila del final, és a dir, la fila 1 o la fila 8. Sempre una columna de l'extrem, és a dir, la columna a o la columna h.
- 6.- Per tal que el rei tan sols es pugui moure per la fila o per la columna, què ha de passar? Ha de passar que no pugui anar a la fila 2 o la fila 7 o la columna b o la columna g, segons el cas. Per tal que no hi pugui anar, què ha de passar? Ha de passar que les caselles on pot anar, estiguin ocupades per peces pròpies.

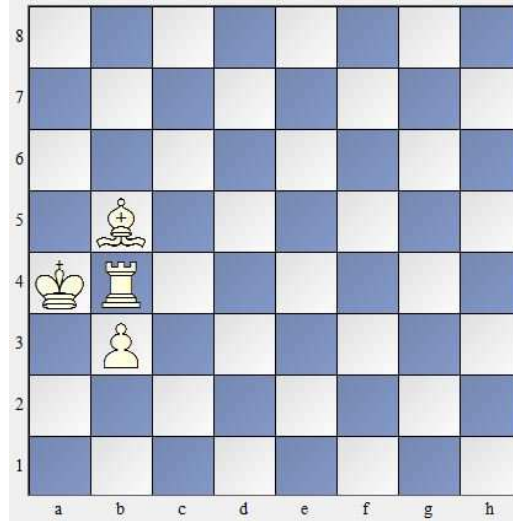
Ens imaginem una situació del tipus:



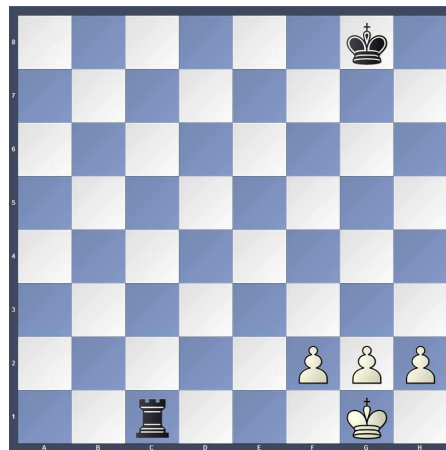


Els escacs a l'escola i a l'institut 2

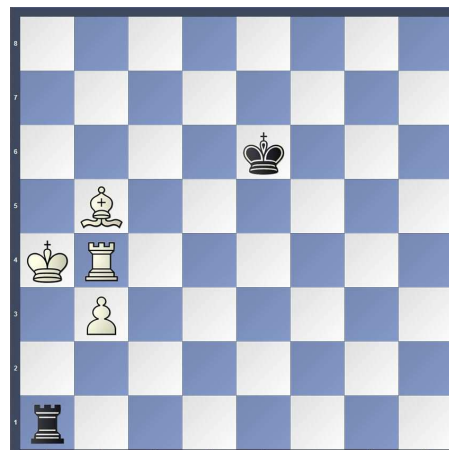
O una situació de l'estil següent:



En el primer cas, el mat del passadís seria del tipus:



I en el segon cas podria ser del tipus:

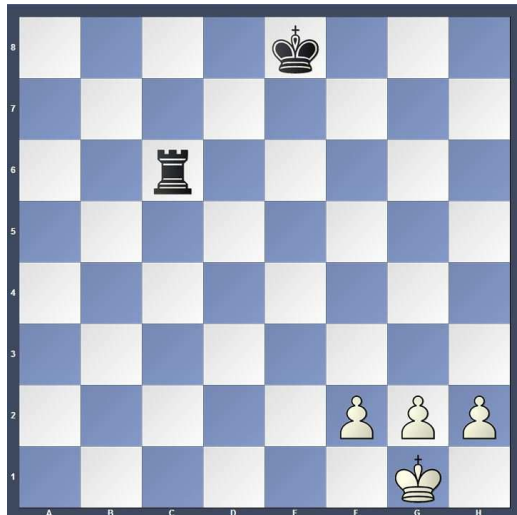




Els escacs a l'escola i a l'institut 2

Per quina raó hi hem posat la torre o la dama per fer l'escac i mat?

Si volem fer escac i mat hem de fer escac. Com que estem en un passadís el primer que cal és fer escac al llarg del passadís i això tan sols ho podem aconseguir amb una torre o una dama.



Exemple

Si juguen les negres, quina jugada hem de fer per **fer escac i mat**?

Si juguen les blanques, quina jugada hem de fer per **evitar** el mat del passadís?

Solució.- Si juguen les negres, per fer escac i mat tan sols hem de jugar Tc1++, atès que hem observat que el rei blanc està a la primera fila i no en pot sortir. Acabem de fer el mat del passadís.

Si juguen les blanques hem de moure un dels peons de davant del rei per tal de donar-li sortida i evitar que estigui reclòs a la primera fila, o bé jugar Rf1 per poder escapar en el cas que la torre jugui a c1.

Prevenir el mat del passadís

Per evitar que ens el facin hem d'actuar al revés dels raonaments anteriors, és a dir, mantenir suficient defensa a la primera o vuitena fila o moure un peó de l'enroc per donar sortida al rei, com hem fet en l'exemple anterior.